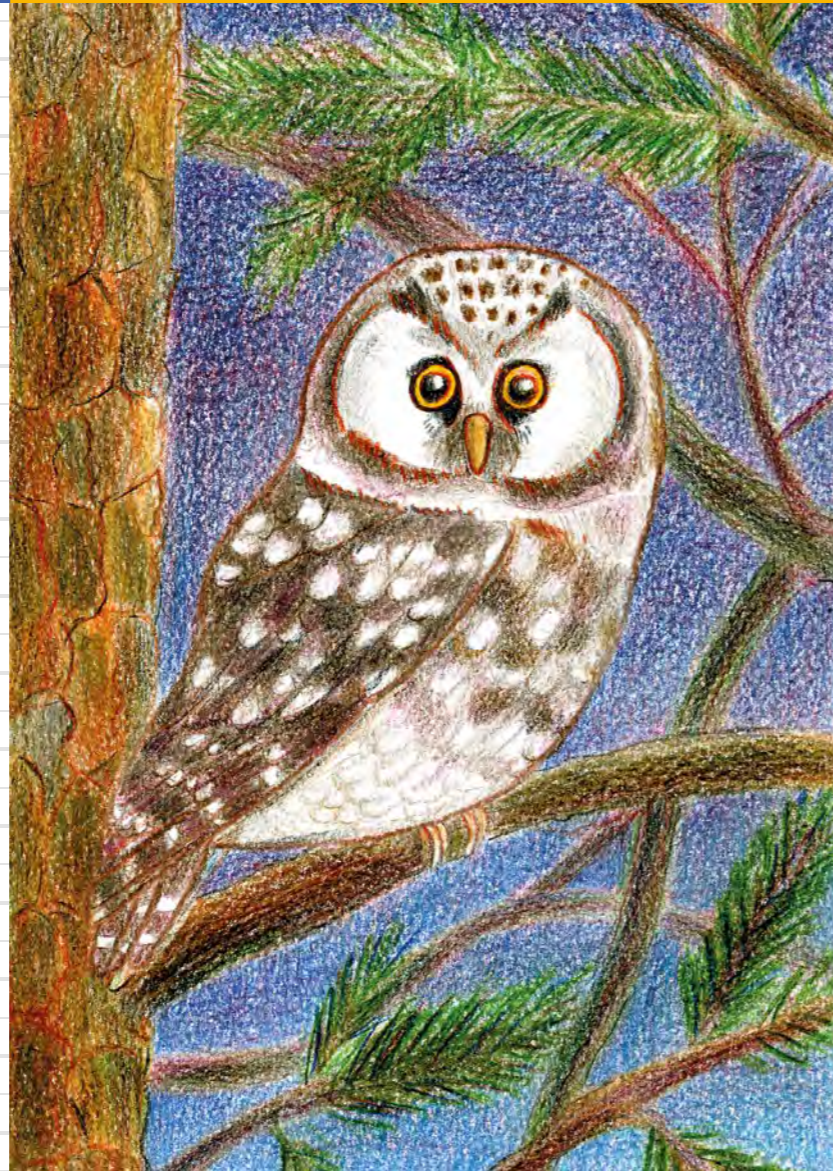


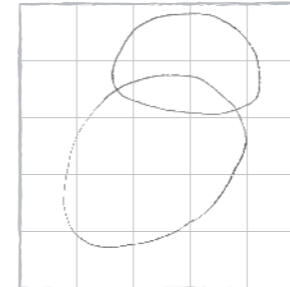
Czy wiesz, że

WŁOCHATKA:

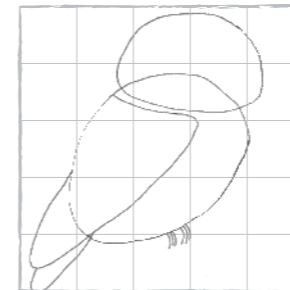
- to sowa?
- ma jasnożółte oczy?
- jest mniejsza od gołębia?
- jest gatunkiem typowo leśnym?
- poluje na drobne gryzonie?
- to typowy dziuplak?
Nie buduje gniazd, lecz zakłada je w dziuplach lub budkach lęgowych?
- podlega ścisłej ochronie?



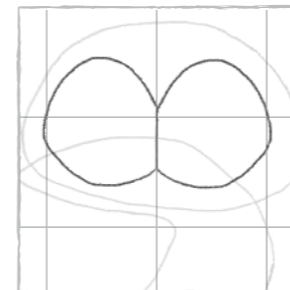
narysuj
włochatkę



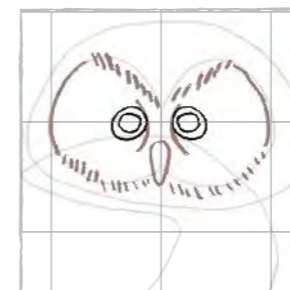
1. Naszkicuj lekko ołówkiem zarys sylwetki włochatki



2. Narysuj zarys skrzydeł i ogona oraz pazurki.



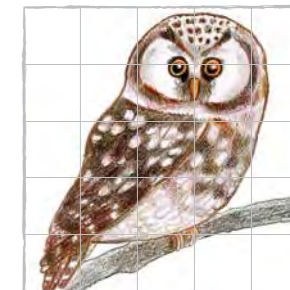
3. Zaznacz na głowie ptaka charakterystyczną dla sów płaską „twarz”, czyli szlarę.



4. Używając ciemnobrązowej i czarnej kredki, dodaj oczy, dziób i inne szczegóły „twarzy”.



5. Obrysuj całą sylwetkę brązowym konturem. Zaznacz pióra i dorysuj gałąź. Zetrzyj szkic.



6. Kolorując włochatkę, zwróć uwagę na białe elementy jej upierzenia i te miejsca pozostaw niezamalowane.

